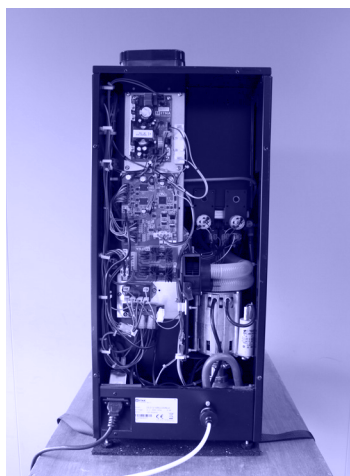


# Handleiding

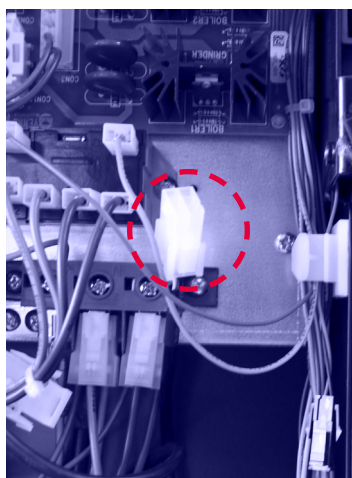
Paslezer

Om de paslezer te plaatsen heeft u een kruiskop-schroevendraaier nodig.



Binnenkant van  
het koffieapparaat

- 1 Open de achterkant van het koffieapparaat. Dit doet u door aangegeven 3 schroeven los te draaien
- 2 Maak de verbinding tussen paslezer en de automaat.



- 3 Schroef de achterzijde weer vast. Let hierbij op dat de kabel door het gat aan de zijkant gaat.
- 4 Plaats de paslezer op de gewenste locatie en neem contact op met onze klantenservice (030) 276 77 70)

